

SMEDEN

Smeden är en förskola som ligger Väst på stan. Den byggdes 2017 och hette tidigare Förskolan Spiltan. Vi arbetar med inspiration av Reggio Emilias pedagogiska filosofi och utifrån styrdokumentet Lpfö-18. Förskolan har åldersindelade grupper, fyra hemvist och gemensamma ytor så som torg och restaurang. Med pedagogisk dokumentation som verktyg arbetar vi för att följa med i den pedagogiska processen.

SÅ HÄR ARBETAR VI

Vi har ett gemensamt projekt över hela huset, Barnen och världen - Värden och barnen. Vi arbetar processinriktat utifrån detta tillsammans med barnen. Vilket fokus projektet har utformas utifrån barnens nyfikenhet och intressen, då det är en viktig drivmotor i vår verksamhet. Pedagogerna är medforskande, inlyssnande och utmanande i sin pedagogroll och inför barnens utveckling, lärande och kunskapssökande. Den pedagogiska miljön ska vara inbjudande, vacker, inspirerande och skapa nyfikenhet samt möjligheter till samarbete, självständighet och ansvar.

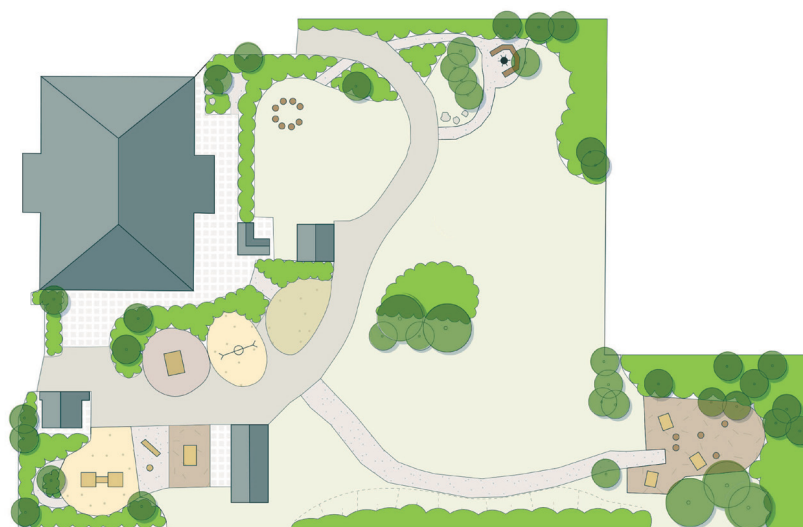
VÅR UTEMILJÖ

Vår trädgård har blivit en stor del av vårt utomhusarbete. Här odlar vi, skördar, försår, förbereder för vinter och tar hand om tillsammans. Här finns en utomhusateljé för skapande samt flera arbetsbord där vi kan ta fram och arbeta

med läggcollage, lera och utforskande. Ateljéförrådet som finns i anslutning till trädgården är förberedd med lådor för olika aktiviteter.

Över hela gården arbetar vi i utgångspunkt med zoner för att fördela oss pedagoger över gården. Under tis-tors förmiddag är det projektarbete och alla grupper är i mindre formationer och arbetar utifrån sitt eget projekt. Utöver projekttid och trädgården så används gården till fri lek som till stor del går ut på att barnen får utlopp för sin energi. Dels genom spring och skoj men även rollekar, bygglekar, bollekar, sandlådelekar, regellekar, klätterställningen.

Vi har en grupp på förskolan (Fokusgruppen) som planerar och ansvarar för trädgården och utvecklandet av gården. Den planerar och ansvarar för inköp och delegering av förödlingar, skördetiden, arbetskvällen samt ateljéförrådet.





FAKTA

Förskolan Smeden
(Uppgifter från projektets inledning)

- Byggår 2017
- Våningar: 2
- Antal avdelningar: 4
- Antal barn: 72
- Utomhusarea: 3949 m²
- Utomhusarea per barn: 55 m²
- Naturmark: Ja

