

SANDBACKEN

Vi har fem avdelningar med åldersnära grupper. Avdelningarna är anpassade efter ålder med progression i lärmiljöer och material. Vår förskola ligger i ett bostadsområde med närhet till skogen.

SÅ HÄR ARBETAR VI

Vår verksamhetsidé hämtar inspiration från de kommunala förskolorna i Reggio Emilia, som starkt betonar att alla barn kan och vill och har en längtan- att utforska sin omvärld för att förstå och skapa mening i tillvaron. Det är viktigt att få känna glädje i vardagen på förskolan, i möten och samtal med varandra, i lek, utmaningar, upplevelser, skapande och utforskande. I dessa sammanhang blir barn aktiva skapare av sin egen kunskap, kultur och identitet, tillsammans med andra.

VÅR UTEMILJÖ

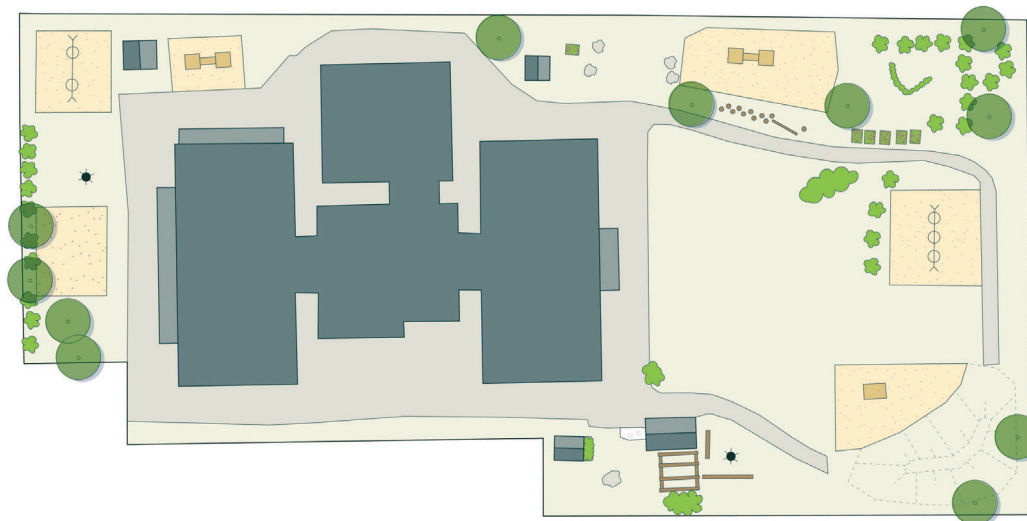
Vår stora, fantastiska gård erbjuder många olika mötesplatser som lockar till lek och utforskande för alla åldrar. Här finns en bygglek för konstruktion med större byggmaterial. På gården finns en mängd bärbuskar, litet potatisland, maskland, pallkragar för odlande och utforskande. Barnen får upplevelser och kunskaper om naturens kretslopp från frö till skörd.

Rörelse erbjuds på många sätt genom stora fria ytor som inbjuder till olika regellekar, bollövningar, spring, hinderbanor. En isbana spolats varje vinter för skridskoåkning. Här finns också plats för stora snöhögar att klättra i. För att alla barn ska få tillgång till stora delar av vår gård så skottar vi gångar och stigar i snön.

Den stora kullen på gården inbjuder till spring, rull och olika rörelselekar. Vintertid åks skrana i backen.

Mötesplatser finns för den fria leken där fantasin får vara i fokus. Båtar, små hus, skrymslen och vrår. Vår gård har också plats för skapande i uteateljé, flera klätterställningar, rutschkanor, gungor, sandlådor, vattenlek, balansbanor, stora ytor att cykla på samt en grillplats med stockar.

Då förskolan ligger nära skogen finns bra möjligheter att utforska naturen på många olika sätt.





FAKTA

Förskolan Sandbacken
Stora barnens gård
(Uppgifter från projektets inledning)

- Byggår 1978
- Våningar: 1
- Antal avdelningar: 5
- Antal barn: 85
- Utomhusarea: 3902 m²
- Utomhusarea per barn: 46 m²
- Naturmark: Nej

